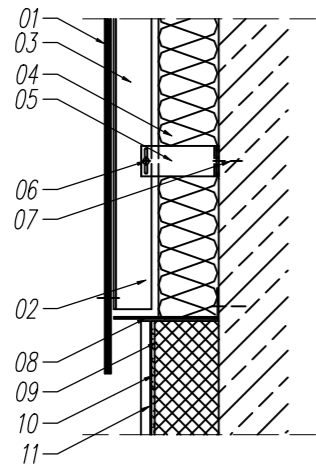


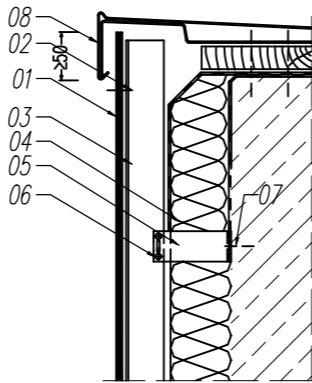
D14



D14. COKÓŁ NAROŻA BUDYNKU

- 1. płyta włóknowo-cementowa, 8 mm
- 2. Nit aluminiowy w kolorze płyty
- 3. Profil aluminiowy
- 4. Izolacja termiczna
- 5. Profil nosny z dystansem izolacyjnym
- 6. Element łączący/ punkt ślizgowy
- 7. Kotwa montażowa
- 8. Aluminiowa blacha perforowana
- 9. Izolacja termiczna
- 10. Warstwa uszczelniająca
- 11. Eterplan N, 12 mm

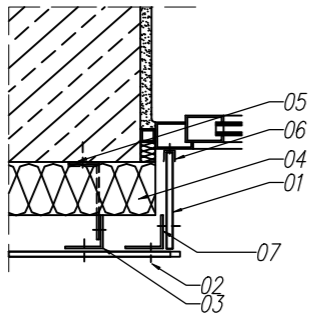
D15



D15. ZAKOŃCZENIE ATTKY - PODKONSTRUKCJA ALUMINIOWA

- 1. Płyta włóknowo-cementowa, 8 mm
- 2. Nit aluminiowy w kolorze płyty
- 3. Profil aluminiowy
- 4. Izolacja termiczna
- 5. Konsola ścienna z przekładką termiczną
- 6. Element łączący/ punkt stały
- 7. Kotwa montażowa
- 8. Aluminiowa obróbka blacharska attyki

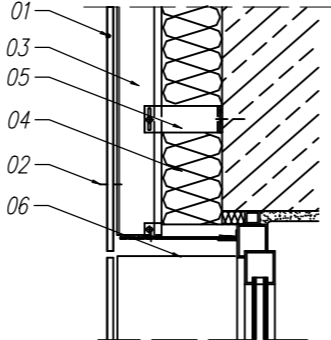
D16



D16. OŚCIEŻE OKIENNE PODKONSTRUKCJA ALUMINIOWA

- 1. Płyta włóknowo-cementowa, 8 mm
- 2. Nit aluminiowy w kolorze płyty
- 3. Profil nośny aluminiowy
- 4. Izolacja termiczna - wełna mineralna
- 5. Konsola ścienna z przekładką termiczną
- 6. U profil wykańczający
- 7. Aluminiowy kątownik

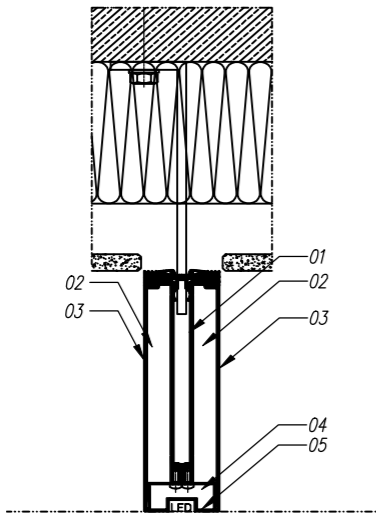
D17



D17. NADPROŻE OKIENNE- PODKONSTRUKCJA ALUMINIOWA

- 1. Płyta włóknowo-cementowa, 8 mm
- 2. Nit aluminiowy w kolorze płyty
- 3. Profil nośny aluminiowy
- 4. Izolacja termiczna - wełna mineralna
- 5. Konsola ścienna z przekładką termiczną
- 6. Aluminiowa blacha perforowana

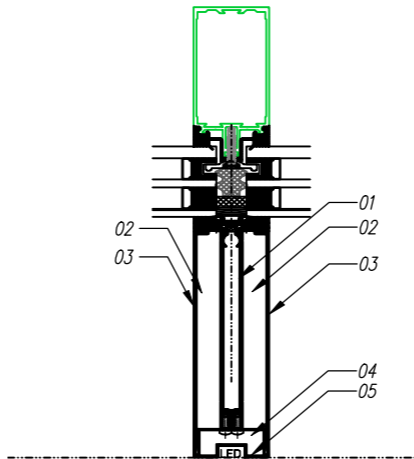
D18



D18. KONSTRUKCJA ALUMINIOWA
- LAMELA- NA OŚWIETLENIE LEDOWE
MONTAŻ DO ELEWACJI WENTYLOWANEJ
skala 1:5

- 1. Profil nośny słupa - lameli
- 2. Komora serwisowa boczna lameli
- 3. Maskownica/pokrywa boczna lameli
- 4. Komora serwisowa czołowa lameli
- 5. Maskownica/pokrywa czołowa lameli

D19



D19. KONSTRUKCJA ALUMINIOWA
- LAMELA- NA OŚWIETLENIE LEDOWE
MONTAŻ DO FASADY ALUMINIOWEJ
skala 1:5

- 1. Profil nośny słupa - lameli
- 2. Komora serwisowa boczna lameli
- 3. Maskownica/pokrywa boczna lameli
- 4. Komora serwisowa czołowa lameli
- 5. Maskownica/pokrywa czołowa lameli

FORM ARCHITEKCI					
JEDNOSTKA PROJEKTOWA	FORMARCHITEKCI Dariusz Gniewek, Miłosz Płatowski s.c. 35-016 Rzeszów, ul. Mochnackiego 25/1, e-mail: biuro@formarchitekcip.l				
NAZWA INWESTYCJI	Budowa Budynku Podkarpackiego Parku Biznesowego wraz z instalacjami wewnętrznymi (wod.-kan., gazu, c.o., wentylacji mechanicznej, klimatyzacji, elektrycznej, niskoprądowej) oraz przyłączami wody, kanalizacji sanitarnej, deszczowej, instalacji niskoprądowej, zewnętrzną instalacją zalicznikową i oświetleniową, zbiornikiem retencyjnym, wiatą na odpady stałe, obiektami małej architektury, placem utwardzonym, drogami wewnętrznymi, chodnikami, i miejscami postojowymi na cz. dz. nr ewid. 1867/187, 1867/167, 1867/299 obr. 0001 w Jasionce, oraz na cz. dz. nr ewid. 425/20 obr. 0006 Tajęcina gm. Trzebownisko				
ADRES INWESTYCJI	Jasionka, cz. dz. NR 1867/187, 1867/167, 1867/299, obr. 0001 Jasionka cz. dz. nr 425/20 obr. 0006 Tajęcina 181613_2 Trzebownisko				
INWESTOR	Rzeszowska Agencja Rozwoju Regionalnego S.A. ul. Szopena 51 35-959 Rzeszów				
FUNKCJA	TYTUŁ, IMIĘ I NAZWISKO	NR UPRAWNIEN	PODPIS		
GŁÓWNY PROJEKTANT	mgr inż. arch. Miłosz Płatowski	2/PKOKK/2014			
ASYSTENT	mgr inż. arch. Justyna Waliłko				
SPRAWDZAJĄCY	mgr inż. arch. Adam Sapeta	29/96			
NR PROJEKTU 19-20	FAZA PROJEKT WYKONAWCZY				
DATA 09.2020	BRANŻA ARCHITEKTURA				
SKALA 1:10	TYTUŁ RYSUNKU DETALE ŁĄCZENIA I MONTAŻU PŁYT ELEWACYJNYCH, ORAZ OŚWIETLENIA ELEWACYJNEGO				
Niniejszy rysunek należy rozpatrywać w odniesieniu do pozostałych elementów dokumentacji technicznej. Nie należy składować wymiarów z rysunków. Przed rozpoczęciem prac budowlanych wszystkie wymiary należy sprawdzić na budowie. Autor projektu powinien zostać poinformowany o wszelkich zaistniałych rozbieżnościach. Niniejszy rysunek chroniony jest prawem autorskim i pozostaje własnością pracowni FORMARCHITEKCI. Dokonywanie zmian, poprawek, skróceń oraz kopiowanie i rozpowszechnianie bez zgody jednostki autorskiej jest niedozwolone!					
NR PROJEKTU	FAZA	ZAKRES	BRANŻA	NR RYSUNKU	REWIZJA
19-20-	PW	- AW	- A	- A31	- 00
R E W I Z J E					
NR	OPIS				DATA