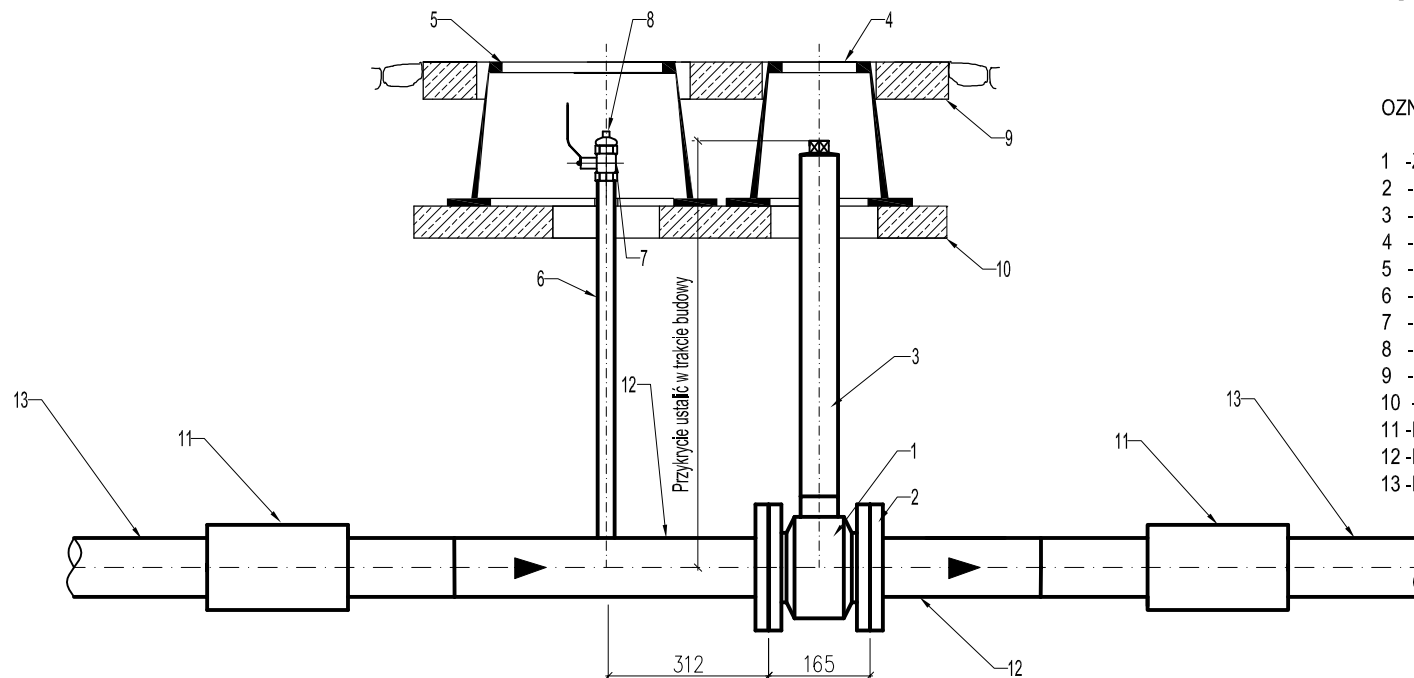


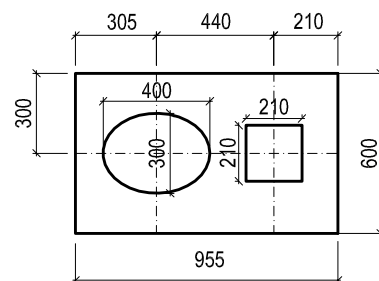
## UKŁAD ZAPOROWO - UPUSTOWY "UZ"

### OZNACZENIA:

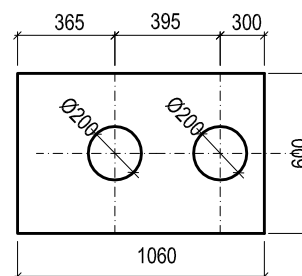
- 1 -Zasuwa kołnierzowa typu E2-klinowa -krótka DN65 nr kat. 4005E2 HAWLE
- 2 -Kołnierze stalowe DN65
- 3 -Obudowa do zasuw typ E2 DN65 -DN100-przykrycie ustalić w trakcie wykonawstwa
- 4 -Skrzynka uliczna żeliwna nr kat. 857G
- 5 -Skrzynka uliczna żeliwna nr kat. 856
- 6 -Rura stalowa DN25 wg PN-EN 10208:1:2000
- 7 -Kurek kulowy DN25
- 8 -Korek żeliwny DN25
- 9 -Płyta betonowa 955x600 mm z otworami: 400x300 mm i 210x210 mm
- 10 -Płyta betonowa 1060x600x60 mm
- 11 -Przejście PE/stal Ø75/DN65
- 12 -Projektowana rura przewodowa stalowa DN65 wg PN-EN-10208:1:2000
- 13 -Projektowana rura przewodowa PE80 SDR 11 Ø75x6,8




Wymiary płyty betonowej nr9



Wymiary płyty betonowej nr10



 <b>RZESZOWSKA AGENCJA ROZWOJU REGIONALNEGO S.A.</b> <b>CENTRUM PROJEKTOWE "MIASTOPROJEKT" W RZESZOWIE</b>					
<b>OBJEKT:</b> Rozbudowa Podkarpackiego Parku Naukowo - Technologicznego PPNT-II etap			<b>ADRES:</b> - Dz. nr 1867/168, Jasionka, - Dz. nr 425/12, Tajędna, gm. Trzebownisko		
<b>NAZWA:</b> <b>BUDOWA INKUBATORA TECHNOLOGICZNEGO</b>					
<b>NAZWA RYSUNKU:</b> <b>UKŁAD ZAPOROWO - UPUSTOWY "UZ"</b>			<b>SKALA:</b> -	<b>STADIUM:</b> P.W.	
<b>ZESPÓŁ :</b>	<b>IMIE I NAZWISKO:</b>	<b>NR UPR.</b>	<b>DATA</b>	<b>PODPIS</b>	<b>NR RYS.</b>
PROJEKTANT	techn. Mieczysław Bober	S-164/ 93	01.10		5
SPRAWDZIŁ	inż. Maria Kluzek	39/96	01.10		