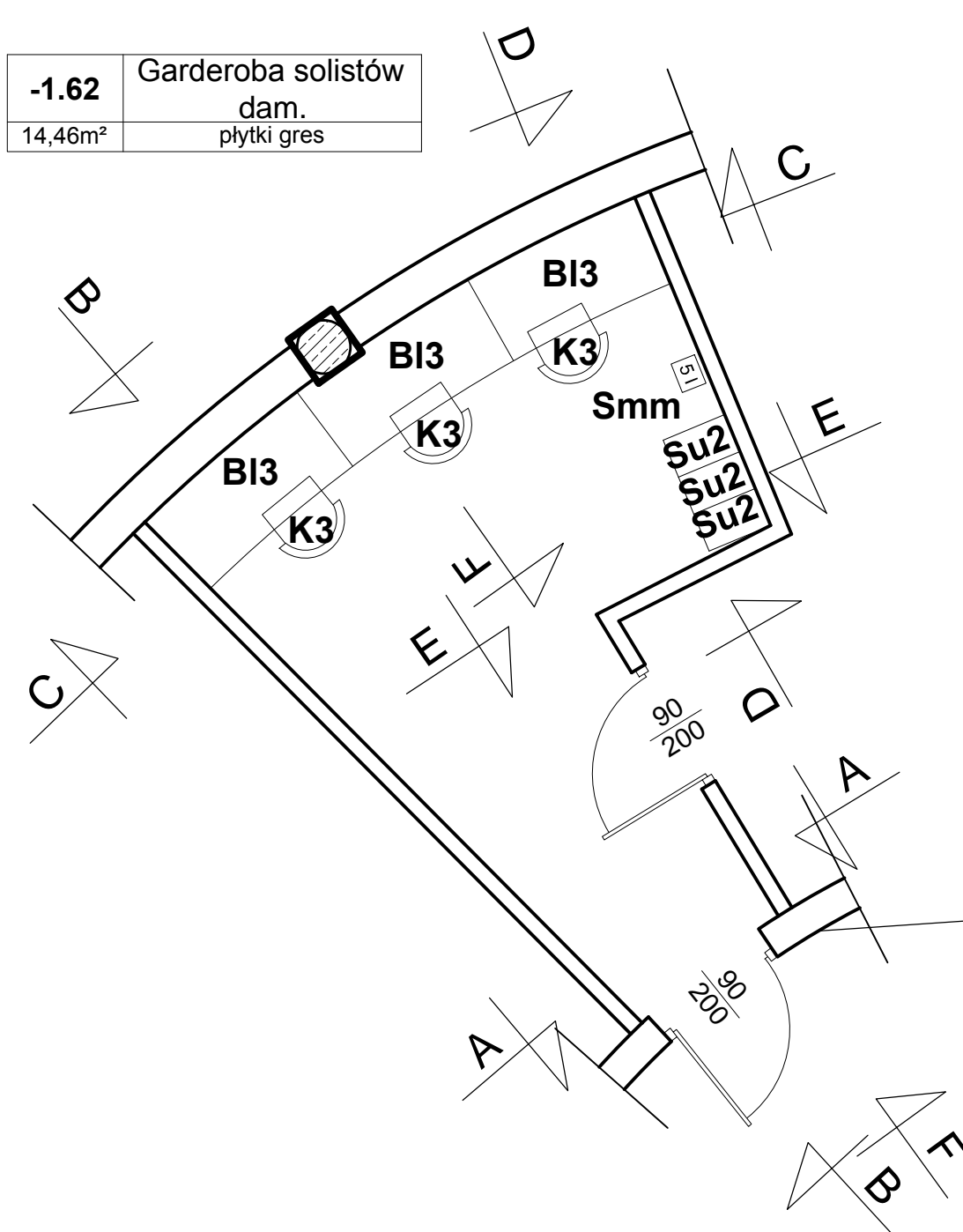
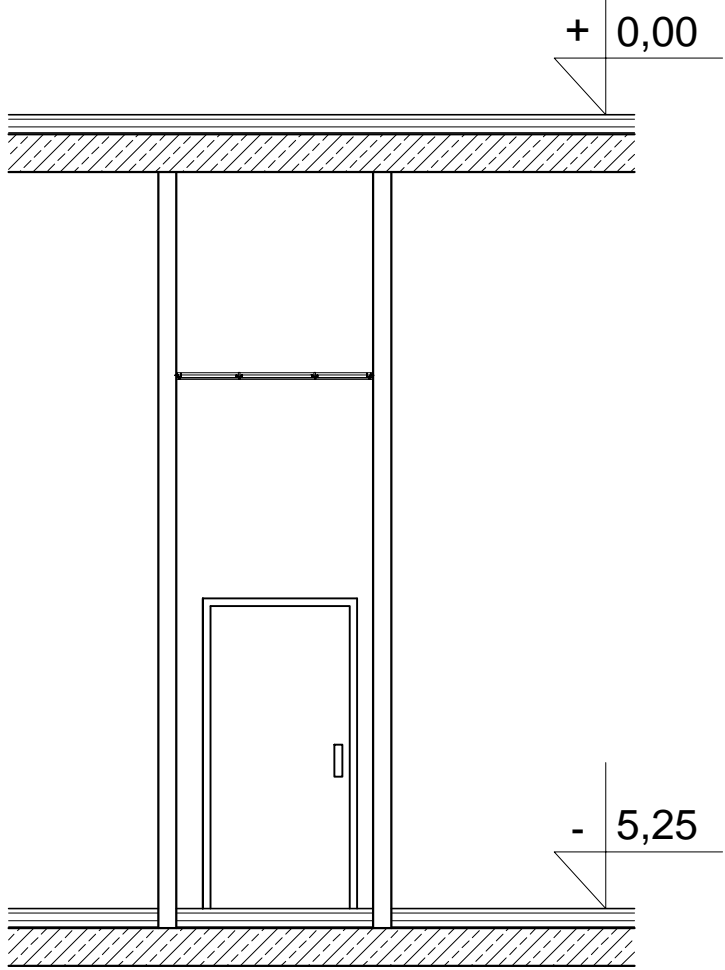


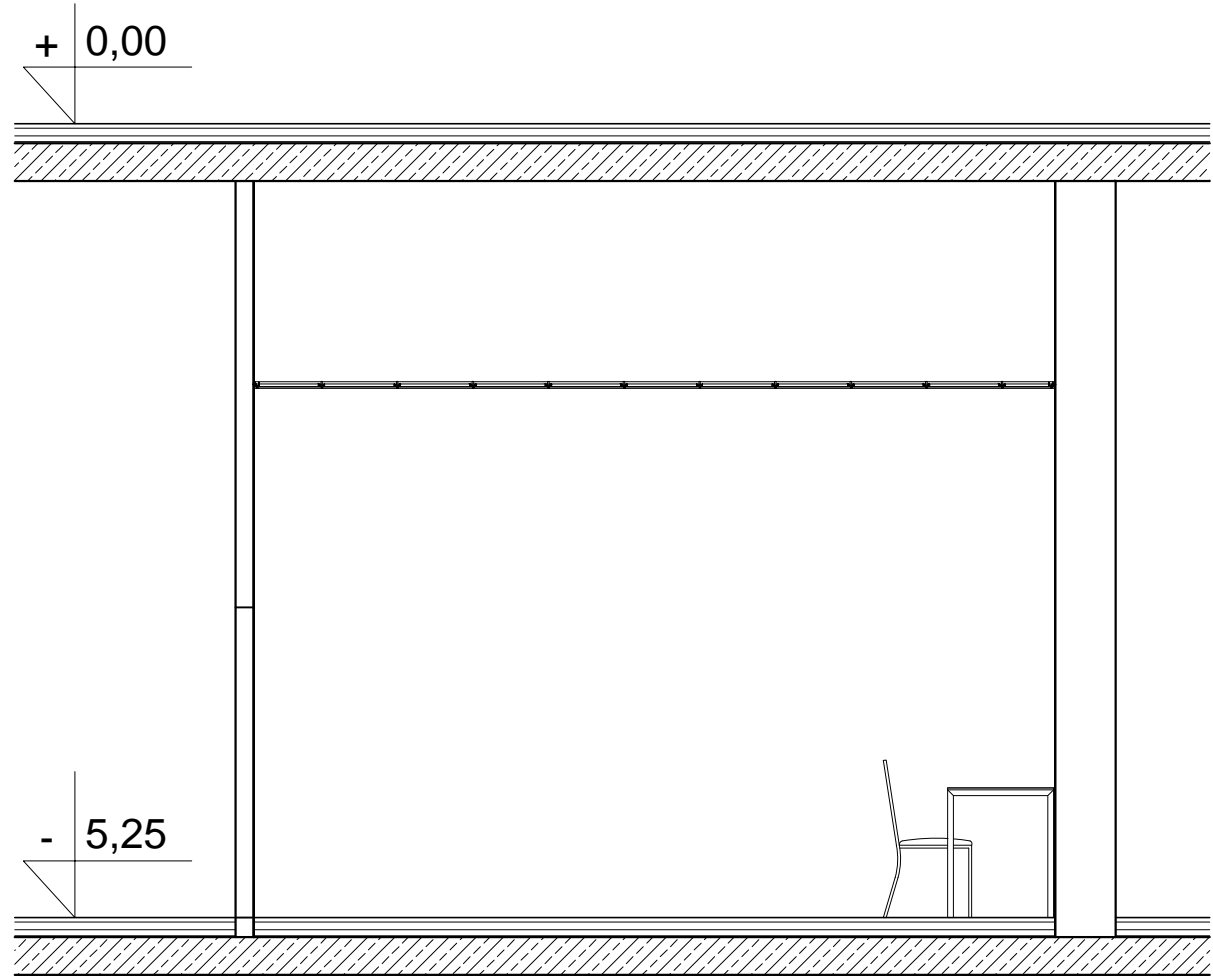
-1.62	Garderoba solistów dam.
14,46m ²	płytki gres



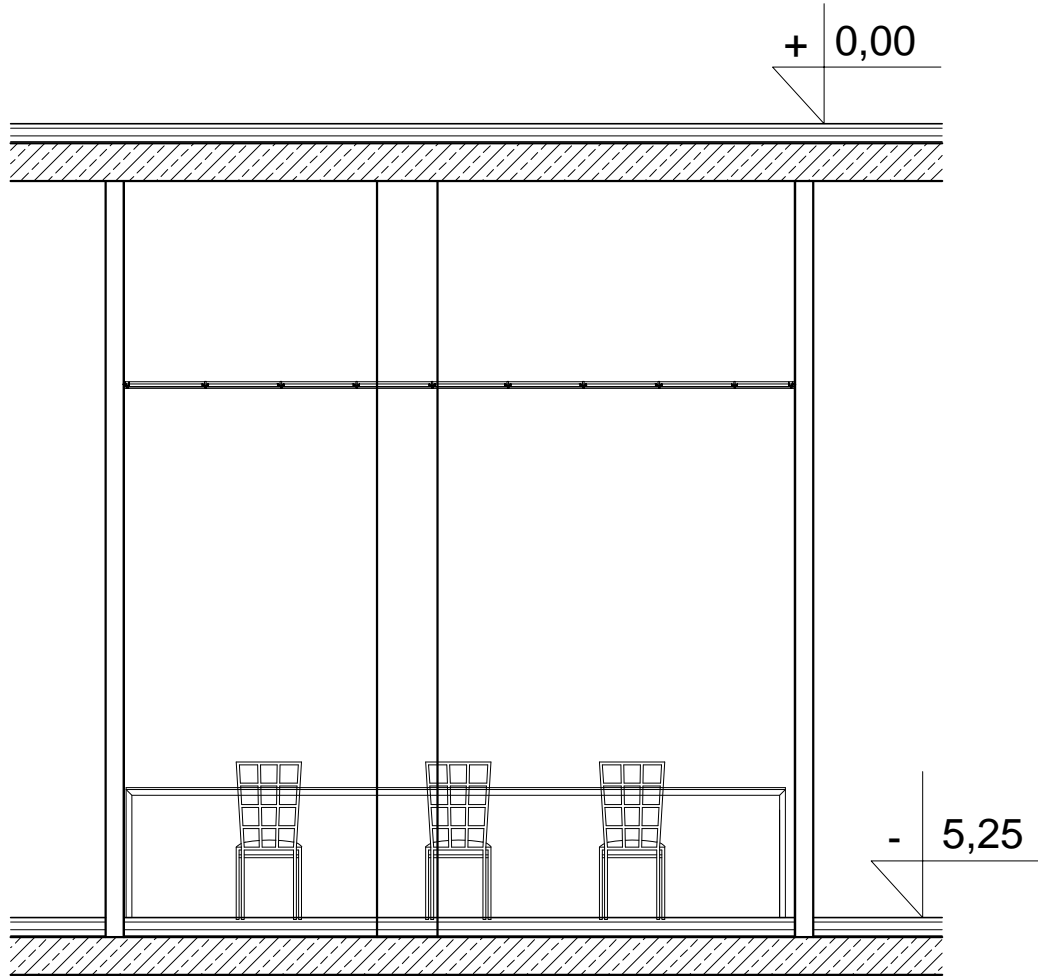
SC.4
ściana 25cm



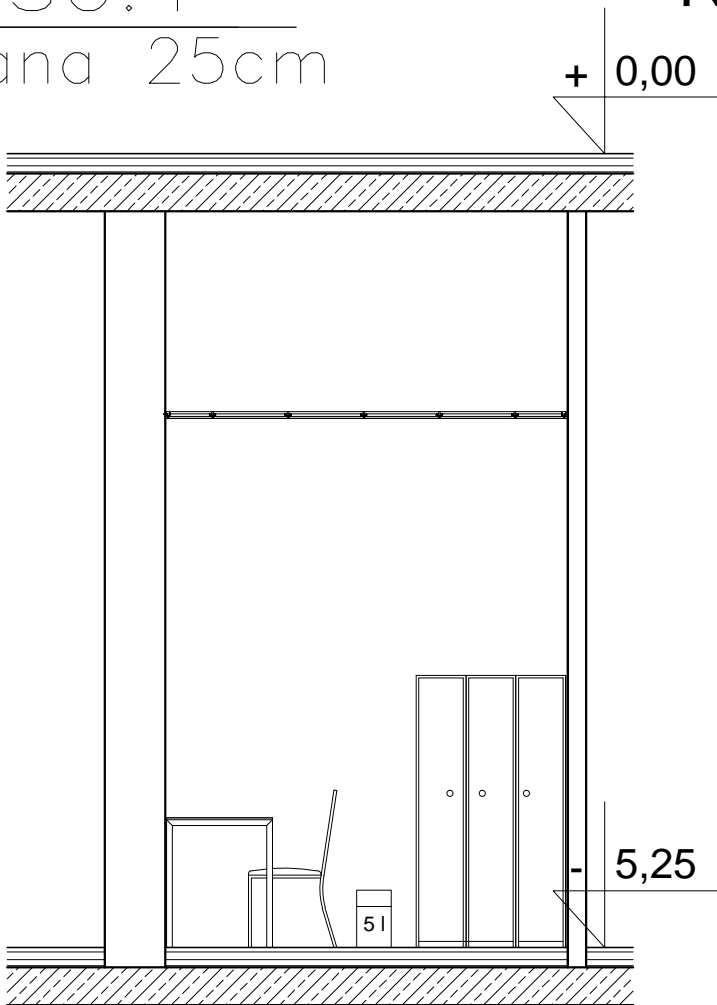
ROZWINIĘCIE A-A



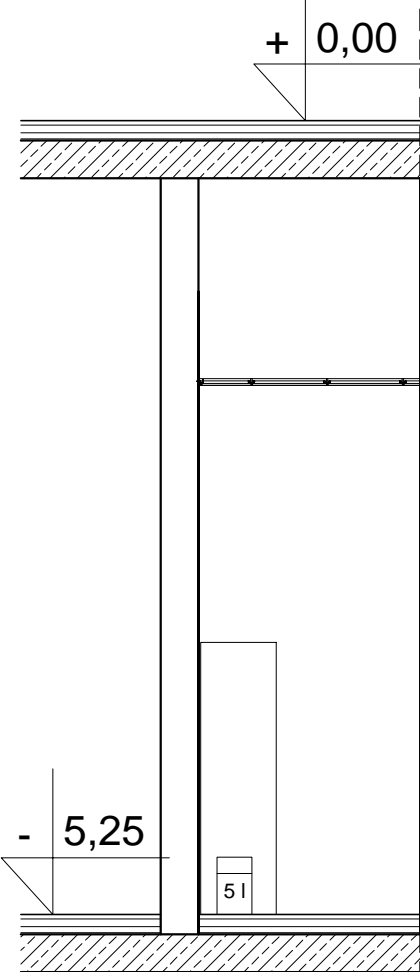
ROZWINIĘCIE B-B



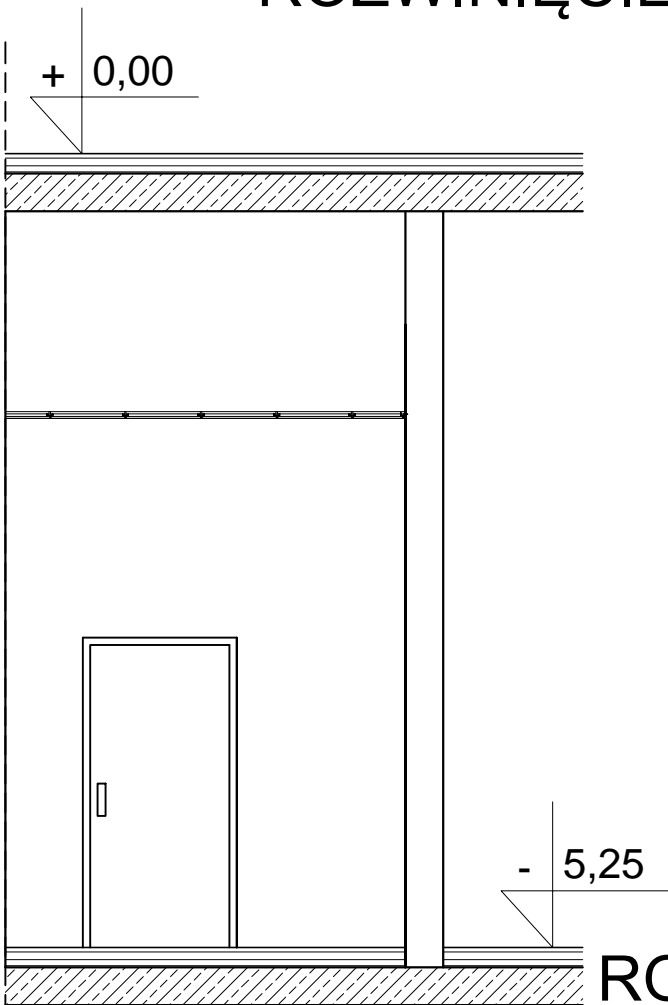
ROZWINIĘCIE C-C



ROZWINIĘCIE D-D




ROZWINIĘCIE E-E



ROZWINIĘCIE F-F

- Legenda:
Su2- szafa ubraniowa
Smm- kosz na śmieci 5l, z uchylną klapą
BI3- stół z blatem
K3- krzesło obrotowe z oparciem i podłokietnikami

GARDEROBA SOLISTÓW DAM. POM. -1.62

 RZESZOWSKA AGENCJA ROZWOJU REGIONALNEGO S.A. CENTRUM PROJEKTOWE "MIASTOPROJEKT" RZESZÓW				
OBIEKT	BUDOWA CENTRUM WYSTAWIENNICZO- KONGRESOWEGO WOJEWÓDZTWA PODKARPACKIEGO			
ADRES INWESTYCJI	dz. Nr 1867/168, 1867/169, 1867/171 obręb Jasionka dz. Nr 425/12, 425/13, 425/14 obręb Tajęcina			DATA 08.2015
PRZEDMIOT RYSUNKU	WYPOSAŻENIE- RZUT PIWNIC- GARDEROBA SOLISTÓW DAM. POM. -1.62	STADIUM PROJEKT WYKONAWCZY	SKALA 1:50	NR RYS. A/WI/11
PROJEKTANCI BRANŻOWI:	NAZWISKO	SPECJALNOŚĆ	NR UPRAW.	PODPIS
ARCHITEKTURA	mgr inż. arch. Henryk Sobolewski	architektura	112/82	
Zespół opracowujący:	mgr inż. Andrzej Witek mgr inż. arch. Monika Burdzy mgr inż. arch. Maciej Tęczyński mgr inż. arch. Barbara Hamala inż. arch. Maria Sobolewska		POK0161/POOK07	
Sprawdzający:	mgr inż. arch. Sławomir Koń mgr szt. Marek Różański		A-131/90	