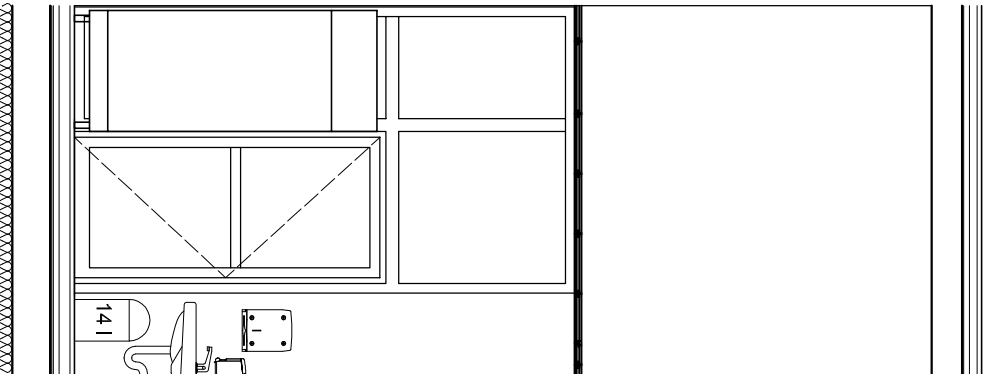
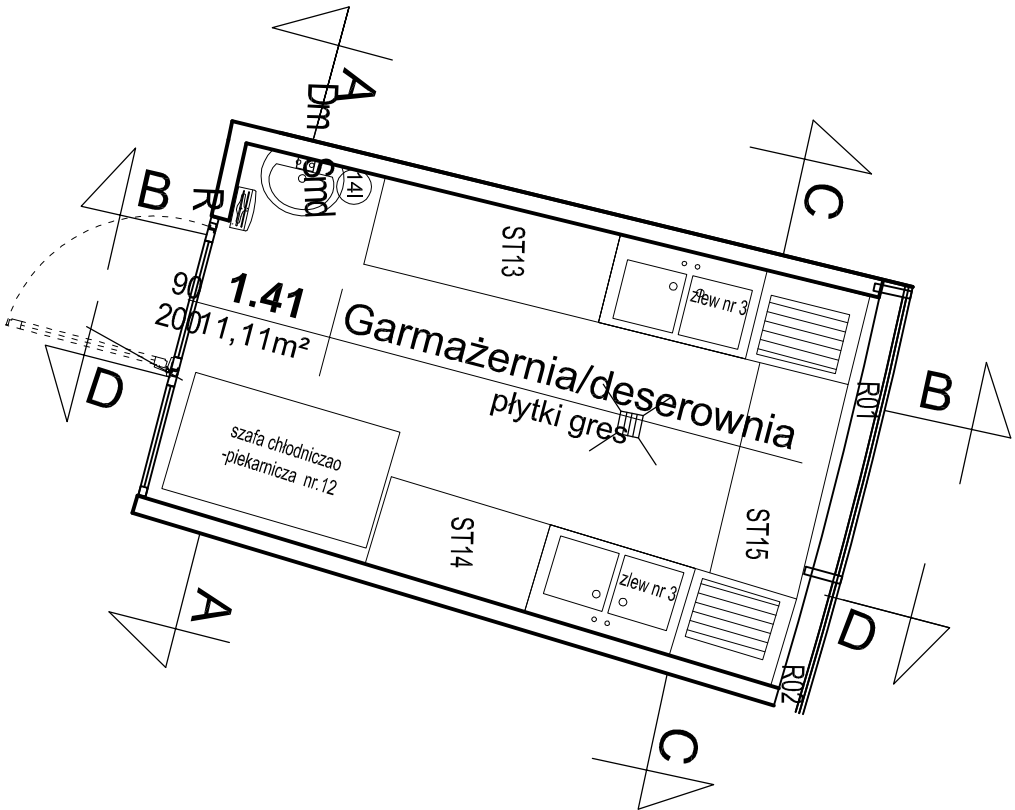
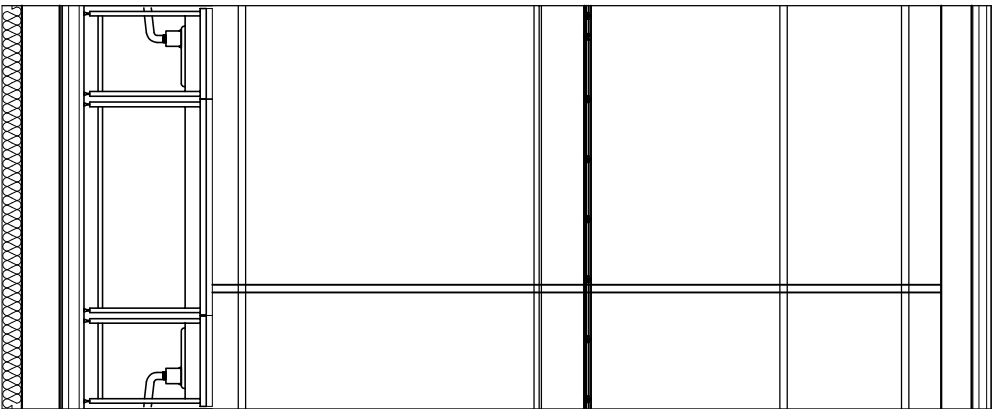


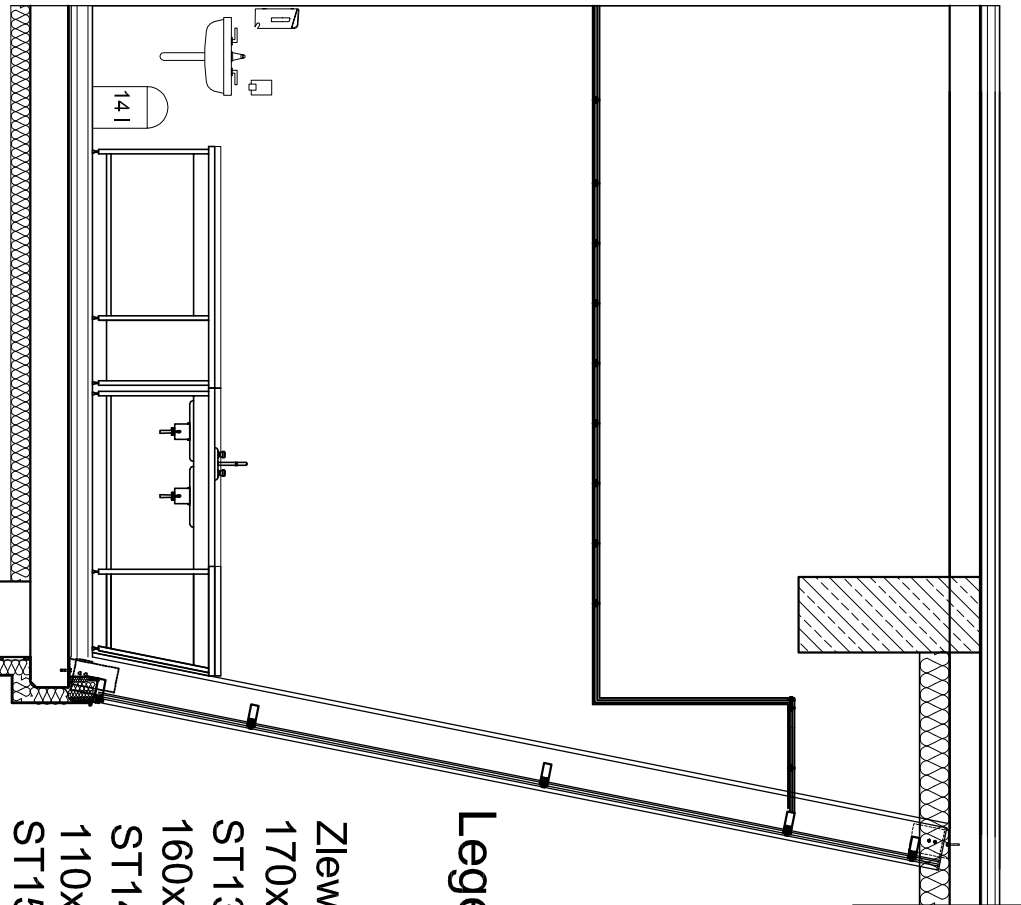
# 1.41 Garmazernia/ deserownia



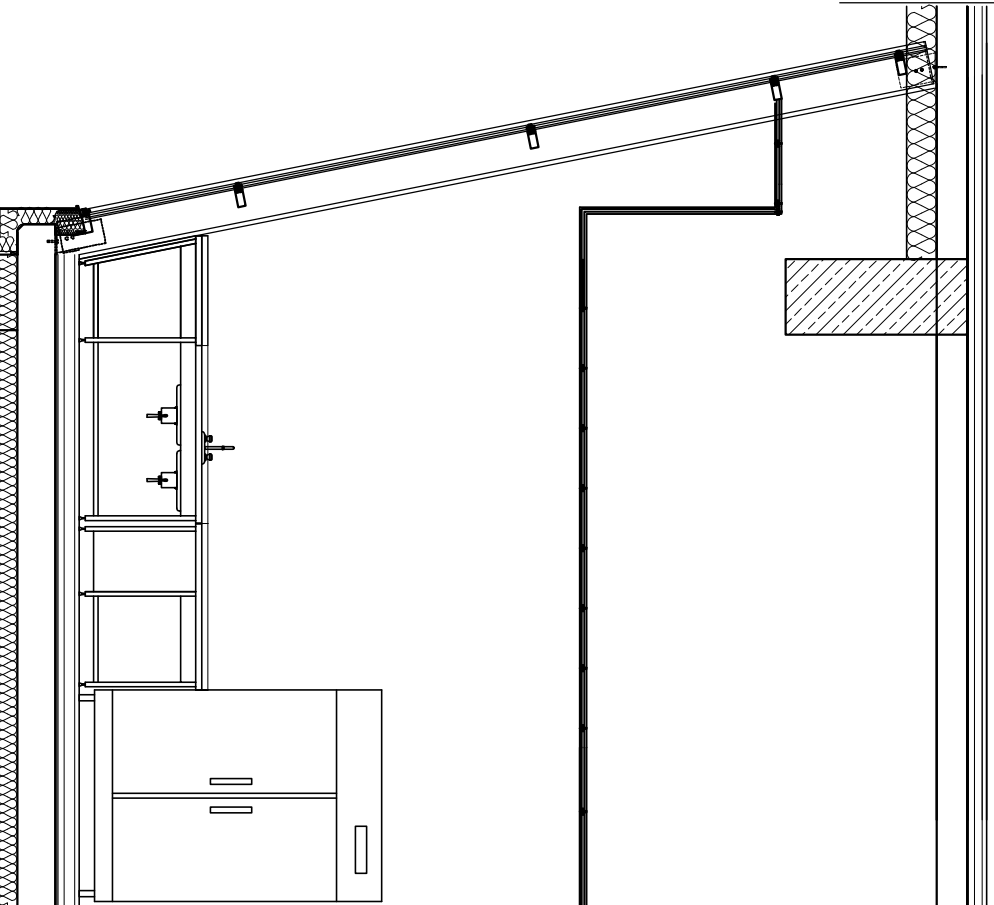
ROZWINIĘCIE A-A



ROZWINIĘCIE C-C




ROZWINIĘCIE B-B



ROZWINIĘCIE D-D

## Legenda:

- Zlew nr 3 - zlew dwukomorowy z ociekaczem 170x60x85cm (+/-10%)
- ST13 - stół roboczy z szafką i dolną półką 160x60x85cm (+/-10%)
- ST14 - stół roboczy z szafką i dolną półką 110x60x85cm (+/-10%)
- ST15- stół roboczy z dolną półką 140x60x85cm (+/-10%)
- szafa chłodniczo-piekarnicza nr 12 Smd- kosz na śmieci 14l, z uchylną klapą
- R - pojemnik na ręczniki papierowe
- Dm - dozownik mydła
- RO1 - rolety tekstylne na szynach
- RO2 - rolety tekstylne na szynach

 RZESZOWSKA AGENCJA ROZWOJU REGIONALNEGO S.A. CENTRUM PROJEKTOWE "MIASTOPROJEKT" RZESZÓW					
OBIEKT	BUDOWA CENTRUM WYSTAWIENNICZO-KONGRESOWEGO WOJEWODZTWA PODKARPACIEGO				
ADRES	dz. Nr 1867/168, 1867/169, 1867/171 obręb Jasienka				DATA 08.2015
INWESTYCJA	dz. Nr 425/12, 425/13, 425/14 obręb Tajęcina				
PRZEDMIOT RYSUNKU	WYPOSAŻENIE- RZUT PARTERU- GARMATERNIA/DESEROWNIA POM. 1.41	STADIUM PROJEKTOWY- WYKONAWCZY	SKALA 1:50		NR RYS. AW/V/23
PROJEKTANT/BRANŻOWI:	MACYSKO	SPRACOWNIK	NR UPRAW.	PROJBS	
ARCHITEKTURA	mgr inż. arch. Henryk Sobolewski	architektura	11282		
Zespół opracowujący:	mgr inż. Andrzej Witek mgr inż. arch. Monika Burdy mgr inż. arch. Marek Rózański mgr inż. arch. Barbara Harnaś mgr inż. arch. Mariia Stokłowska	PRACOWNIK PROJEKTOWY		PRACOWNIK PROJEKTOWY	
Sprawdzający:	mgr inż. arch. Sławomir Koci			A-13190	